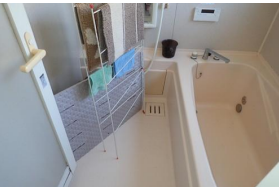
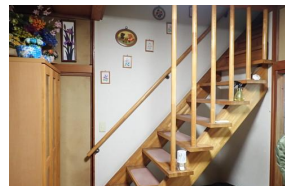
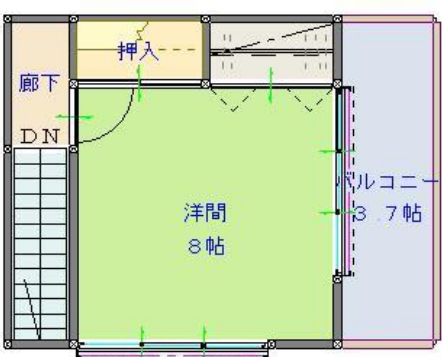


物件種別	中古住宅		
価 格	万円		
所 在 地	みどり市笠懸町鹿4543-3		
交 通	JR岩宿駅2.5km		
土地面積	166 m ²	50	坪
建物面積	1階 54.65 m ² 16.53 坪	2階 20.7 m ² 6.26 坪	3階 m ² 坪
	m ²		坪
間 取 り	4 k	和室1	6
数字は畳を 表します	洋室1 6	洋室2 5	洋室3 8
	台所 4.5	洗面脱衣 1.5	洋トイレ 0.7
構 造	木造	建築(西暦)	1978年
地 目	宅 地	地 勢	平坦
用途地域	用途地域無 指定区域	都 市 計 画	未線引区域
建ぺい率	70%	容 積 率	400%
現 況	空家	引 き 渡 し	相談
設 備	公営水道	浄 化 槽	LPG
	エアコン	カーポート	
道 路	東		
道路種別	42条1-1		
取引形態	入札により裁判所が判断します		
備 考	1993年に2階部分を増築しています。		

図面と現況が相違する場合は現況優先とさせていただきます。



この物件は後見人が入っており、売買価格は裁判所の判断により決定します。従って、購入を希望する方は買い付け証明等を提出する必要があります。内見を希望する場合は、有限会社新井商事にて鍵を預かっていますので、下記までご連絡ください。



間取りは一部現況と異なる場合があります。その場合は現況を優先いたします。



有限会社 新井商事

群馬県知事免許(12)1764号

群馬県みどり市笠懸町阿左美1334-1

Tel.0277-76-8900

Fax.0277-76-9937

E-mail aria1423@sunfield.ne.jp

手 数 料

公 開 日

物件番号