



医科クリニック医療事務講座

病院や医院・クリニック等外来で必要な医療事務の基本や、レセプトの基礎知識を身に付け、各診療科における点数算定及び診療報酬の算定方法を学び、仕事や就職に活かします。(講座内容の詳細は裏面に記載)

★就職・仕事説明会を開催します。

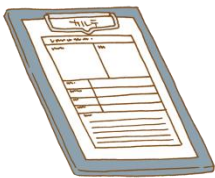
開催日時	令和3年2月17・24日、3月10・17日(水曜日)全4回 午前10時00分～午後4時00分
場 所	桐生市職業訓練センター 第1・2会議室
定 員	10人(抽選) 高校2年生以下の人を除く
受講料	510円(桐生市内に居住または通勤する人) それ以外の方は1,020円
テキスト代	10,560円
用意する物	筆記用具、電卓
講 師	株式会社ソラスト 群馬支社 講師 平出 八重子 氏



申込期間 令和3年1月4日(月)～29日(金)午後5時まで

申込方法 受付期間内に、電話・FAX・電子メールのいずれか または、直接本センター窓口へ。

- ◇電話 または、本センターでのお申込みは、月～金曜の午前9時から午後5時まで。
- ◇FAX・電子メールでのお申込みは、下記申込書の必要事項と、昼間の連絡先も記入し、送信ください。
- ◇参加該当者へは、2月1・2日(月・火)の午前9時～午後5時までに電話でご連絡します。
- ◇抽選で、はずれた方へはご連絡しませんのでご了承ください。
新型コロナウイルスの感染拡大状況により、中止となる場合がありますのでご了承ください。



桐生市職業訓練センター

電話 0277-54-2101 桐生市相生町5丁目51-10
kirikunc@sunfield.ne.jp
FAX 0277-54-2444 http://www.sunfield.ne.jp/~kirikunc/



医科クリニック医療事務講座 受講申込書			
氏 名		____ 歳	男 ・ 女
電話番号 (昼間の連絡先)		住 所	
事業所名			
このチラシを受け取った場所	①訓練センター ・ ②訓練センター以外()		
優先枠について選択してください。			
① 就職氷河期世代(35歳から50歳まで)の方と新型コロナウイルスにより職業に影響を受けた方の特別優先枠(6人)があります。		利用する ・ 利用しない	
② 就職を希望する65歳以下の方の優先枠(4人)があります。		利用する ・ 利用しない	
①、②については、講座受講後、就職活動状況等の追跡調査にご協力をいただける方のみ対象です。優先枠のご利用の詳細についてはお問い合わせください。			

お申込みいただいた個人情報、本センターの事業運営以外の目的には使用いたしません。

桐生市職業訓練センター主催講座 スキルアップコース
 医科クリニック医療事務講座 スケジュール

回	月	日	曜	時 間	講 座 内 容
1	2	17	水	10:00~ 16:00	ク リ ニ ッ ク の 基 礎 知 識 クリニックと医療事務の概要、 医療保障制度のしくみ、医療保険給付、 医療事務の基本、レセプトの基礎知識 点 数 算 定 の 基 礎 知 識 点数算定の原則
2		24	水	//	点 数 算 定 の 基 礎 知 識 初・再診料、医学管理料、在宅医療、投薬、 注射
3	3	10	水	//	点 数 算 定 の 基 礎 知 識 検査、画像診断、処置・手術・麻酔 診 療 報 酬 の 算 定 < 応 用 編 > 診療報酬の算定、内科、整形外科
4		17	水	//	診 療 報 酬 の 算 定 < 応 用 編 > 眼科、耳鼻咽喉科、皮膚科 ク リ ニ ッ ク の 基 礎 知 識 公費負担医療制度 総 復 習

※講座内容は進行状況により異なりますのでご了承ください。

日 程	内 容
開催日（4日間）の内1日 16時～（予定）	仕事説明会・就職相談会 （協力：株式会社ソラスト群馬支社） ・ 医療事務の仕事の説明 ・ 会社説明 ・ 就職希望者向け個人面談（相談会）