



医科クリニック医療事務講座

病院や医院・クリニック等外来で必要な医療事務の基本や、レセプトの基礎知識を身に付け、各診療科における点数算定及び診療報酬の算定方法を学び、仕事や就職に活かします。(講座内容の詳細は裏面に記載)

★就職・仕事説明会を開催します。

開催日時 令和2年2月14・19・21・26日(水・金曜日)全4回
午前10時00分～午後4時00分

場 所 桐生市職業訓練センター 第1・2会議室

定 員 20人(抽選) 高校2年生以下の人を除く

受講料 510円(桐生市内に居住または通勤する人)
それ以外の方は1,020円

テキスト代 10,185円

用意する物 筆記用具、電卓

講 師 株式会社ソラスト 群馬支社 講師 平出 八重子 氏



申込期間 令和2年1月6日(月)～29日(水)午後5時まで

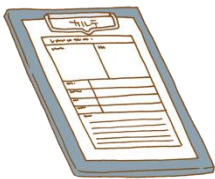
申込方法 受付期間内に、電話・FAX・電子メールのいずれか または、直接本センター窓口へ。

◇電話 または、本センターでのお申込みは、月～金曜の午前9時から午後5時まで。

◇FAX・電子メールでのお申込みは、下記申込書の必要事項と、昼間の連絡先も記入し、送信ください。

◇参加該当者へは、1月30・31日(木・金)の午前9時～午後5時までに電話でご連絡します。

◇抽選で、はずれた方へはご連絡しませんのでご了承ください。



桐生市職業訓練センター

電話 0277-54-2101

FAX 0277-54-2444

桐生市相生町5丁目51-10

kirikunc@sunfield.ne.jp

<http://www.sunfield.ne.jp/~kirikunc/>



<http://www.sunfield.ne.jp/~kirikunc/>

医科クリニック医療事務講座 受講申込書			
ふりがな 氏 名		_____ 歳	男 ・ 女
電話番号 (昼間の連絡先)		住 所	
事業所名			
このチラシを受け取った場所	①訓練センター ・ ②訓練センター以外 ()		
求職者向け優先枠について選択してください。		利用する ・ 利用しない	
※ 就職を希望する65歳以下の方の優先枠(10人まで)があります。 講座受講後、就職活動状況等の追跡調査に御協力をいただける方のみ対象です。詳細はお問い合わせください。			

お申込みいただいた個人情報は、本センターの事業運営以外の目的には使用いたしません。

桐生市職業訓練センター主催講座 スキルアップコース
 医科クリニック医療事務講座 スケジュール

回	月	日	曜	時 間	講 座 内 容
1	2	14	金	10:00~ 16:00	ク リ ニ ッ ク の 基 礎 知 識 クリニックと医療事務の概要、 医療保障制度のしくみ、医療保険給付、 医療事務の基本、レセプトの基礎知識 点 数 算 定 の 基 礎 知 識 点数算定の原則
2		19	水	//	点 数 算 定 の 基 礎 知 識 初・再診料、医学管理料、在宅医療、投薬、注射
3		21	金	//	点 数 算 定 の 基 礎 知 識 検査、画像診断、処置・手術・麻酔 診 療 報 酬 の 算 定 < 応 用 編 > 診療報酬の算定、内科、整形外科
4		26	水	//	診 療 報 酬 の 算 定 < 応 用 編 > 眼科、耳鼻咽喉科、皮膚科 ク リ ニ ッ ク の 基 礎 知 識 公費負担医療制度 総 復 習

※講座内容は進行状況により異なりますのでご了承ください。

日 程	内 容
開催日（4日間）の内1日 16時～（予定）	仕事説明会・就職相談会 （協力：株式会社ソラスト群馬支社） <ul style="list-style-type: none"> ・ 医療事務の仕事の説明 ・ 会社説明 ・ 就職希望者向け個人面談（相談会）