

# 建築CAD講座

設計・製図の“無料ソフト”として広く建築士業界で利用され、業者間の情報共有でも有効なスキルとなっている「JW-CAD」による平面図までの操作方法を学びます。初心者でもマイホームの設計を学べます！

(講座内容の詳細は裏面に記載)

○ 開催日時 **6月16日～8月4日(毎週火曜・全8日間)**  
**午後6:30～8:30(2時間)**

○ 場 所 桐生市職業訓練センター 1階OA研修室

○ 講 師 メイン講師：野口設計一級建築事務所 所長  
一級建築士 野口 益一 氏

アシスタント講師：狩野建築事務所  
一級建築士 狩野 理江 氏

○ 受講料 市内に居住または通勤する人は 510円  
それ以外は 820円

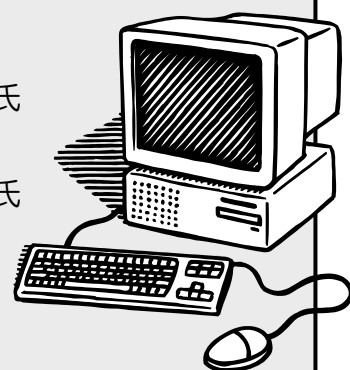
○ テキスト代 2,460円  
その他USBメモリ(1GB)の代金

○ 募集対象・定員 パソコンの基本操作が出来る人 20人(定員を超える場合は抽せん)

○ お申込み 5月1日(金)～27日(水)午後5時まで  
下記電話・FAX・電子メールにて受け付けます。

ご参加いただける方へは5月28日(木)・29日(金)の午前9時から  
午後5時までに電話でご連絡します。

なお、はずれた方へのご連絡はしませんので、ご了承ください。

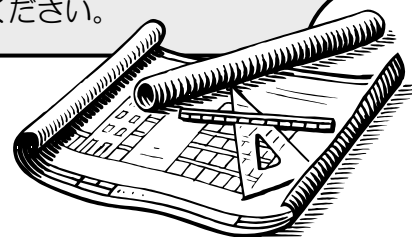


## 桐生市職業訓練センター

TEL: 54-2101 / fax: 54-2444 / e-mail: kirikunc@sunfield.ne.jp

URL: <http://www.sunfield.ne.jp/~kirikunc/>

キリトリ線



### 建築CAD講座 受講申込書

氏 名	年 齢		
電 話 番 号 (昼間の連絡先)	性 別	男 ・ 女	
住 所			
事 業 所 名			
このチラシを受け取った場所	訓練センター ( ) 講座・( ) 公民館 その他 ( )		

建築CAD講座 スケジュール

6月16日～8月4日 毎週火曜 午後6時30分～8時30分 全8日間

回	月 日	講 座 内 容
1	6月16日（火）	JW-CADの概要・Ver.7.11 のインストール 建築製図の基礎知識 用紙サイズ・線の種類・尺度・寸法・表示記号など JW-CADの基本① 基本設定の仕方
2	23日（火）	JW-CADの基本② 基本設定の仕方 作図の練習 左右のクリック・ドラッグ及び両ドラッグの使い方 線をかく・線を消す・矩形や円をかく・文字の入力と編集
3	30日（火）	製図の準備 用紙サイズの設定・線の属性の設定レイヤと縮尺など 住宅の図面を描く 図面枠の作成、求積図から敷地図を描く
4	7月7日（火）	住宅の図面（平面図）を描く① コマンドを使い、柱・建具・壁などを描く
5	14日（火）	住宅の図面（平面図）を描く② コマンドを使い、柱・建具・壁などを描く
6	21日（火）	住宅の図面（平面図）を描く③ コマンドを使い、柱・建具・壁・設備（流し・浴室等）・ 器具（トイレ等）などを描く
7	28日（火）	住宅の図面（平面図）を描く④ コマンドを使い、設備（流し・浴室等）・器具（トイレ等）・ デッキ・室名・家具名などを描く
8	8月4日（火）	住宅の図面（平面図）を描く⑤ 敷地・フェンスや生け垣など外部を描く 寸法・基準記号などを描き、レイヤの整理 図面ファイルを保存し印刷する

※ 講座のスケジュールは目安であり、進行状況により変わります。ご了承の上ご参加下さい。