

ぜひ、ご登録・ご活用ください！！

群馬県自動車販売健康保険組合が手軽に健康相談できる「クリンタルアプリ」を導入しました。

「どこの病院に行ったらいいのかわからない・・・」
「体調のことで気になることがあるけど、忙しい・・・」
そんな時に、ネットで調べる前にクリンタルに聞いてみませんか？

当健康保険組合加入の被保険者・被扶養者は**無料**でご利用いただけます。

※ 無料の利用回数が決まっているコンテンツがあります。



クリンタルならいつでもどこでも看護師にチャットで相談ができます。健診結果に関する事、日頃気になっている事など、なんでもご相談ください。

POINT
01



問診chatbot

24時間 365日、
あなたに寄り添う

POINT
02



健康相談チャット

看護師と直接
やり取りができる

POINT
03



医師紹介

あなたにピッタリの
病院をご提案



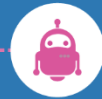
iPhone「App Store」または
Android「Google play」で

クリンタル

検索



あなたの「気になる」、ひとまず看護師に聞いてみませんか？



問診Chatbot

各領域ごとの専門医によって開発監修された自動問診Chatbotが、24時間365日、「今すぐ病院行くべき?」、「何科に行くべき?」という疑問にお答え。問診結果に合った、近くの病院もカンタンに探せる。



健康相談チャット

看護師が一人ひとりの相談に対応。文字情報で残るため、やり取りが円滑。言葉で伝えにくい相談も写真添付でカンタン。他の人の相談も閲覧出来るため、似た悩みを抱える人の相談&看護師からの回答を参考にすることも可能。



医師紹介サービス

医師専門職の目で、あなたの病状にピッタリの医師や病院を選定。がんと診断された時、健康診断で血糖値を指摘された時など、あなたの病気の治療実績が豊富な医師を紹介します。

アプリのご利用方法

「新規会員登録」ボタンをタップ

はじめに
体の悩みや不安なこと、実績のある病院など、資格を持ったクリンタル看護師にチャットで相談しよう！
新規登録 ログイン
SNSアカウントで登録・ログイン

情報を入力し、法人コードを入力して登録完了

くりん たる
会員種別
一般会員 法人会員
clintal9999
次へ

ホーム画面の下部にある「その他」ボタンをタップ

現在、3人の人が相談中..
他の人の最新の相談
胸が数日前からドキドキして、...
血液検査でγ-GTPの値を指摘されま...
先月から夜にトイレで目覚めるよう...

ヘルプにある「クリンタルアプリの使い方」を確認して利用開始

プッシュ通知を受け取る
ヘルプ
クリンタルアプリの使い方
ご意見・ご要望・お問い合わせ
会社概要

ご利用には会員登録が必要です。会員登録時に「法人会員」を選択し、「法人コード」を入力してください。法人コードは当健保組合又は各事業所へお問い合わせください。

ご利用に際してのご注意 (必ずお読み下さい。)

●次の場合にはサービスをご利用いただけないことがあります。[1] 前医からの紹介状を得られない場合。[2] 訴訟目的の利用と想定される場合。[3] ご希望の条件を満たす医師・医療機関が弊社データベース上に存在しない場合。[4] 医学的に認められた標準的な治療以外の治療をご希望の場合。[5] 医療・健康以外の悩みや相談をされる場合。[6] 社会通念上不適切な表現、暴言などをされる場合。●ご案内した医療機関・医師に関するお問い合わせは受け出来ません。直接医療機関へお問い合わせください。●ご案内した医療機関・医師が頂いた情報に明らかに対応していない場合のみ、アプリ内のお問い合わせからご連絡ください。●健康相談チャットにおけるチャット内容や、チャットの返信がなかったことによる、健康状態への影響に関して弊社は責任を負いません。また、ご案内した医師・医療機関から受けた説明や治療といった医療行為に弊社は責任を負いません。●サービスの内容は予告なく中止、変更する場合がございますので予めご了承ください。●サービス利用時には現在の病状や持病などを記載頂く場合がございます。●法人・団体利用の場合には、ご利用者のお名前とご利用日、ご案内した名医の所属する医療機関名は共有いたしますが、その他病名などの機微な個人情報、健康相談および医師紹介の目的、弊社サービスの改善などのために弊社内のみで使用いたします。外部に提供や委託を行うことはありません。

よくあるご質問

健康相談チャット

- Q. チャットに答えてもらえるのはどなたですか？
- A. クリンタル所属の看護師が対応いたします。
- Q. チャットの対応時間はいつですか？
- A. 平日の10-18時です。
- Q. どのようなことを相談しても良いのでしょうか？
- A. 医療や病気になる内容であれば幅広くご相談いただけます。

医師紹介サービス

- Q. 紹介された医師を受診しなかった場合はどうなりますか？
- A. ご案内後に、結果として受診をされない場合でも特に問題はございません。
- Q. 病院予約や紹介状の準備までお願いできるのでしょうか？
- A. 病院予約の代行や紹介状の発行が必要な場合には、お手数ですがご本人様もしくはご家族様にてご対応ください。

お問合せ先

会員登録手続きやサービス利用において、何かご不明点がございましたら、下記までご連絡ください。

clintal.contact@jmcdc.co.jp



株式会社 JMDC
東京都港区芝大門 2-5-5
住友芝大門ビル12階
03-5733-5010