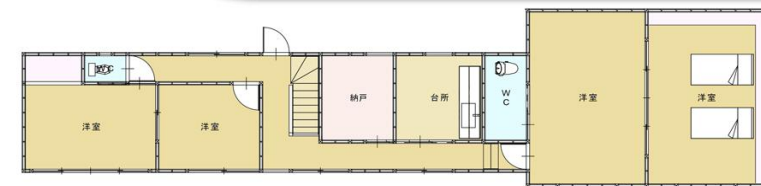


物件種別	中古住宅		
価 格	1,560 万円		
所 在 地	みどり市笠懸町阿左美2131-6		
交 通	JR岩宿駅690m		
土地面積	517.02 m ²	156.40 坪	
建物面積	1階	2階	3階
	169.54 m ² 51.29 坪	92.92 m ² 28.11 坪	m ² 坪
	262.46 m ²		79.39 坪
間 取 り	キッチン2カ所 和室2部屋 洋室5部屋 トイレ3カ所 納戸、ランドリールーム、物置 5ベッドルーム・和室2部屋		
構 造	木・ブロック造	建築(西暦)	1982年
地 目	宅 地	地 勢	平坦
用途地域	用途地域無 指定区域	都 市 計 画	未線引区域
建ぺい率	70%	容 積 率	400%
現 況	空家	引 き 渡 し	即時
設 備	水道	排 水	ガス
	敷地内有り	公共下水・敷 地内有り	
道 路	南		
道路種別	42条1-1		
取引形態	仲 介		
備 考	他に私道67m ² 1988年に増築		



広い敷地に大きな建物
 多人数家族や事業用にいかがでしょうか



建物間取りは現況を優先します



図面と現況が相違する場合は現況優先とさせていただきます。



有限会社 新井商事

群馬県知事免許(14)1764号

群馬県みどり市笠懸町阿左美1334-1

Tel.0277-76-8900

Fax.0277-76-9937

E-mail aria1423@sunfield.ne.jp

手数料

公開日

物件番号